

Percentuali calcolo contributi Associativi Esercizio 2025



di **Marica Sartori**, direttore Co.Di.Pr.A.



L'attività di attenta valutazione di ogni specifico elemento e condizione ci ha consentito di definire un costo medio della Polizza Collettiva 2025 generalmente in riduzione rispetto al costo medio del 2024, con garanzie complessive in linea con le polizze delle annualità precedenti.

Questo anche grazie alla riduzione di alcuni carichi dei Fondi, sopportabili temporaneamente e straordinariamente senza compromettere l'efficacia di tali strumenti, in considerazione della forte patrimonializzazione di Co.Di.Pr.A. e dei Fondi stessi. Gli specifici costi comunali evidentemente dipendono dall'andamento storico dei danni nei vari Comuni.

Anche nel 2025 il contributo associativo verrà suddiviso in **due quote**:

- **1ª Quota:** indicativamente **entro il 30 ottobre**, la parte di contributo associativo composto da una quota fissa pari a 30,00 euro comprensiva delle eventuali quote pari a 10 euro di adesione ai Fondi IST Mele e Fitopatie, e una quota variabile calcolabile applicando la percentuale del 40% del Premio assicurativo, distinte per Comune e Prodotto, maggiorato delle aliquote per i carichi dovuti per la copertura dei costi gestionali, per autofinanziamento, per la copertura dei contributi ridotti annualità pregresse e per l'eventuale adesione ai Fondi di Mutualità.

- **2ª Quota:** a effettiva chiusura delle pratiche di ogni agricoltore, per la richiesta del contributo pubblico con conseguente pagamento allo stesso da AGEA, la parte di contributo associativo composto da una quota variabile calcolata applicando la percentuale del 60% del Premio. Allo stato attuale, non sono ancora stabiliti i termini di liquidazione del contributo da parte di AGEA e, quindi, non ci è possibile stabilire il termine entro il quale l'agricoltore sarà tenuto a restituire al Consorzio la parte di saldo del contributo associativo. Vi è, inoltre, da evidenziare che i pagamenti da parte di AGEA saranno riferiti ai singoli certificati assicurativi (combinazione Comune/Prodotto) e non all'azienda. Quindi potranno essere liquidati da AGEA in diversi bonifici e tempi. Nel caso di straordinari e imprevedibili ritardi o condizioni particolari il Consiglio di Amministrazione potrà stabilire termini e condizioni diverse.

Eventuali errori, anomalie o problematiche specifiche puntuali di qualche azienda, oltre che la decretazione di Parametri inferiori alla Tariffa, che comportassero la perdita e/o riduzione parziale o totale del contributo, determinerebbero comunque il recupero integrale dal Socio da parte di Co.Di.Pr.A. dell'importo anticipato pari al 60% del Premio agevolato.

Contributi associativi 2025: una simulazione

Valore Assicurato: 10.000 euro
Tasso: 10%

Ipotesi 1: parametro 8,5%
Ipotesi 2: parametro 10%

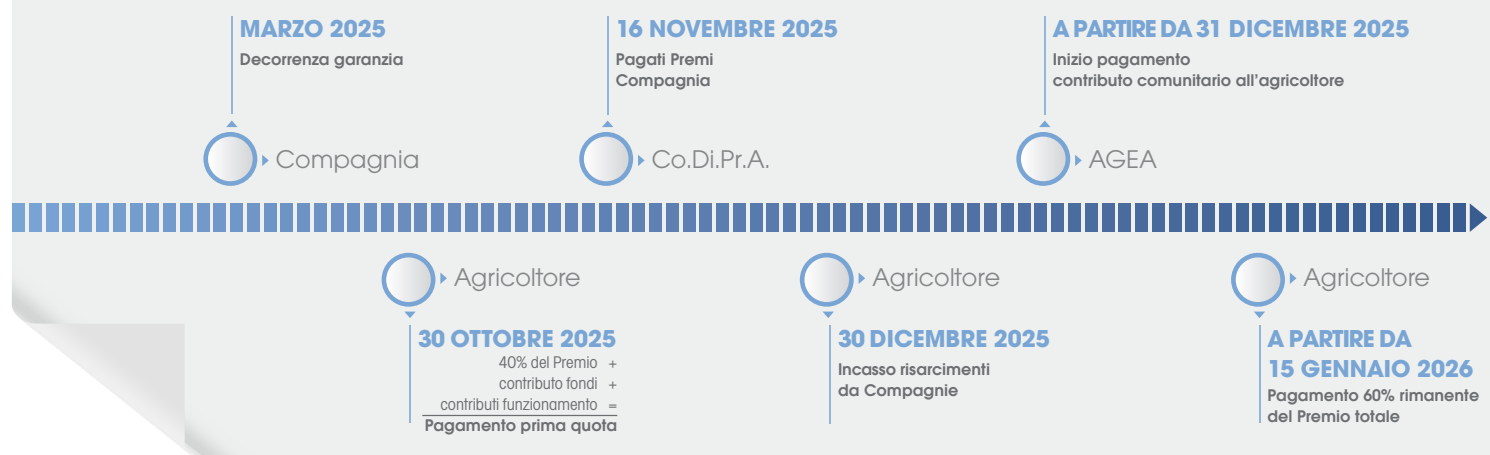
Tasso (%)	Parametro (%)	Spesa ammessa (euro)	Ipotesi Aliquota contributiva (%)	Ipotesi Contributo liquidato (euro)	Prima quota associativa (euro)	Seconda quota associativa (euro)
10	8,5 media nazionale	850	65	552,5	400 Importo al quale devono essere aggiunti i carichi associativi e quote fondi	600
			60	510		
			55	467,5		
	10 > Trento 99% dei casi	1.000	65	650		
			60	600		
			55	550		



Nella Tabella “**Quote Socio**”, consultabile sul sito www.codipratn.it, sono quindi riportate le percentuali utilizzabili per il calcolo della prima quota del contributo associativo e le percentuali per il calcolo della seconda quota a saldo del contributo associativo.

- Le percentuali indicate nella Tabella per il calcolo della prima quota del contributo associativo (termine di pagamento indicativamente previsto entro il 30 ottobre), non comprendono, non essendo esprimibili in percentuale, la parte di contributo associativo composto da una quota fissa pari a 30,00 euro comprensiva delle eventuali quote pari a 10 euro di adesione ai Fondi IST Mele e Fitopatie.
- Le predette percentuali, relative al calcolo della prima parte del contributo associativo, comprendono il contributo pari al 4,5% del Premio 2025, quest’anno destinato alla compensazione saldi 2023. **Tale contributo viene richiesto in luogo del caricamento pari al 4% del Premio previsto nelle annualità precedenti al 2024**; in considerazione della riduzione media della tariffa provinciale del 10% circa, questo significa che **mediamente** gli agricoltori trentini non subiscono alcun peggioramento del contributo richiesto ***(4,5% del 90% del Premio X = 4,05% del Premio X)***.
- Le percentuali indicate sono riferibili ad Associati che abbiano aderito al sistema di pagamento automatico SEPA D.D. (ex RID). Nel caso in cui l’Associato non vi abbia volontariamente aderito è necessario aumentare tale percentuale di 0,15 punti. Sottolineiamo la convenienza del sistema SEPA D.D. (ex RID) e consigliamo l’adesione. Un’azienda che assicura 100.000,00 euro di prodotto risparmia 150,00 euro.
- Per ogni singolo Prodotto/Comune sono indicate le specifiche percentuali da applicare:
 - a) riferite alla Società Aggiudicatrice della gara 2025 “ITAS MUTUA”;
 - b) alle società/intermediari che aderiscono all’accordo di collaborazione con AgriRisk Srl. In questo caso gli Intermediari si fanno carico dei costi gestionali di AgriRisk Srl, riconoscendo un relativo compenso alla stessa, comportando beneficio diretto all’agricoltore;
 - c) alle società/intermediari che non vi aderiscono. Tale differenza è riferibile agli effettivi costi necessari per il controllo e l’informatizzazione dei dati dei certificati, che nel caso di società/intermediari aderenti all’accordo con AgriRisk Srl sono inferiori, in quanto vi provvede la stessa AgriRisk Srl.

CONTRIBUTI ASSOCIATIVI 2025 - LE DATE DA RICORDARE



- Il contributo di adesione al Fondo Mutualistico Sotto Soglia è pari al 2% del tasso assicurativo, mediamente pari al 0,30% del Valore assicurato; nelle percentuali della tabella è ricompreso tale contributo di adesione, nel caso gli agricoltori non aderiscono volontariamente al Fondo verrà scorporato dalla quota Socio.
- Nei Comuni evidenziati in giallo, di recente fusione, si sono previste le due tipologie di Polizza A) e B) da applicarsi in dipendenza dell'ubicazione degli appezzamenti/vigneti assicurati negli ex Comuni oggetto di fusione.
- Il contributo di adesione al Fondo Fitopatie Impianti è pari al 0,05% del Valore assicurato e quello del Fondo C.A.I.R. al 2%, 4%, 5%, 7% del Premio; 1,5% del Premio per le produzioni ciliegie e piccoli frutti.

Il contributo di adesione al Fondo Fitopatie prodotti Vegetali è determinato in 10,00 euro fissi mentre il contributo per la partecipazione alla copertura mutualistica per il 2025 per gli agricoltori già aderenti nell'annualità 2024 è pari a zero.

- Il contributo di adesione al Fondo IST Mele è pari a euro 10,00 fissi mentre il contributo per la partecipazione alla copertura mutualistica per il 2025 per gli agricoltori già aderenti nell'annualità 2024 è pari a zero.

Le percentuali per la prima quota del contributo associativo indicate in Tabella non comprendono, e sono quindi da considerare ad integrazione:

- per gli Associati che decidono volontariamente di aderire al Fondo IST Mele nel 2025, non avendo aderito nel 2024 (esclusi i passaggi aziendali disciplinati dal Regolamento del Fondo): le quote di adesione alla copertura mutualistica, calcolate secondo i criteri annualmente stabiliti, per tutte le annualità precedenti nelle quali l'agricoltore non ha aderito alla copertura mutualistica;
- per gli Associati che decidono volontariamente di aderire al Fondo Fitopatie Prodotto nel 2025, non avendo aderito nel 2024 (esclusi i passaggi aziendali disciplinati dal Regolamento del Fondo): le quote di adesione alla copertura mutualistica, calcolate secondo i criteri annualmente stabiliti, per tutte le annualità precedenti nelle quali l'agricoltore non ha aderito alla copertura mutualistica.

Per gli allevatori che avevano assunto l'impegno all'adesione alla copertura mutualistica del Fondo IST Latte per le annualità 2022, 2023 e 2024, la conferma dell'adesione al Fondo e alla copertura mutualistica per l'anno 2025 non sconterà l'applicazione di alcun contributo associativo.

Società/intermediari che hanno sottoscritto contratto di collaborazione con AgriRisk Srl con conseguente più conveniente contributo associativo a carico dell'agricoltore (elenco aggiornato al 28/02/2025):

- Pavarotti Claudio
- Green Assicurazioni
- Assiteca

Elenco aggiornato disponibile sul sito www.codipratn.it

COSTO SOCIO 2025

Ipotesi Valore assicurato 10.000 €

Tariffa 14,88%

Esempio Comune di Cles - Prodotto mele

	DATI ASSICURATIVI			CONTRIBUTO SOCIO		AIUTO PUBBLICO		
	TARIFFA	VALORE ASSICURATO	PREMIO COMPAGNIA	1° QUOTA CONTRIBUTO SOCIO	2° QUOTA CONTRIBUTO SOCIO	IPOTESI ALIQUOTA DI CONTRIBUTO	AIUTO PUBBLICO	COSTO SOCIO
2025	14,88%	10.000 €	1.488 €	730 €	892,80 €	65%	967,20€	655,60 €
						60%	892,80€	730,00 €
						55%	818,40 €	804,40 €

**ASSOCIATI CHE STIPULANO CERTIFICATI CON INTERMEDIARI
CHE SOTTOSCRIVONO ACCORDO PER GESTIONE CERTIFICATI CON AGRIRISK**



COSTO SOCIO 2025

Ipotesi Valore assicurato 10.000 €

Tariffa 14,88%

Esempio Comune di Cles - Prodotto mele

	DATI ASSICURATIVI			CONTRIBUTO SOCIO		AIUTO PUBBLICO		
	TARIFFA	VALORE ASSICURATO	PREMIO COMPAGNIA	1° QUOTA CONTRIBUTO SOCIO	2° QUOTA CONTRIBUTO SOCIO	IPOTESI ALIQUOTA DI CONTRIBUTO	AIUTO PUBBLICO	COSTO SOCIO
2025	14,88%	10.000 €	1.488 €	780 €	892,80 €	65%	967,20€	705,60 €
						60%	892,80€	780,00 €
						55%	818,40 €	854,44€

**ASSOCIATI CHE STIPULANO CERTIFICATI CON INTERMEDIARI
CHE NON SOTTOSCRIVONO ACCORDO PER GESTIONE CERTIFICATI CON AGRIRISK**